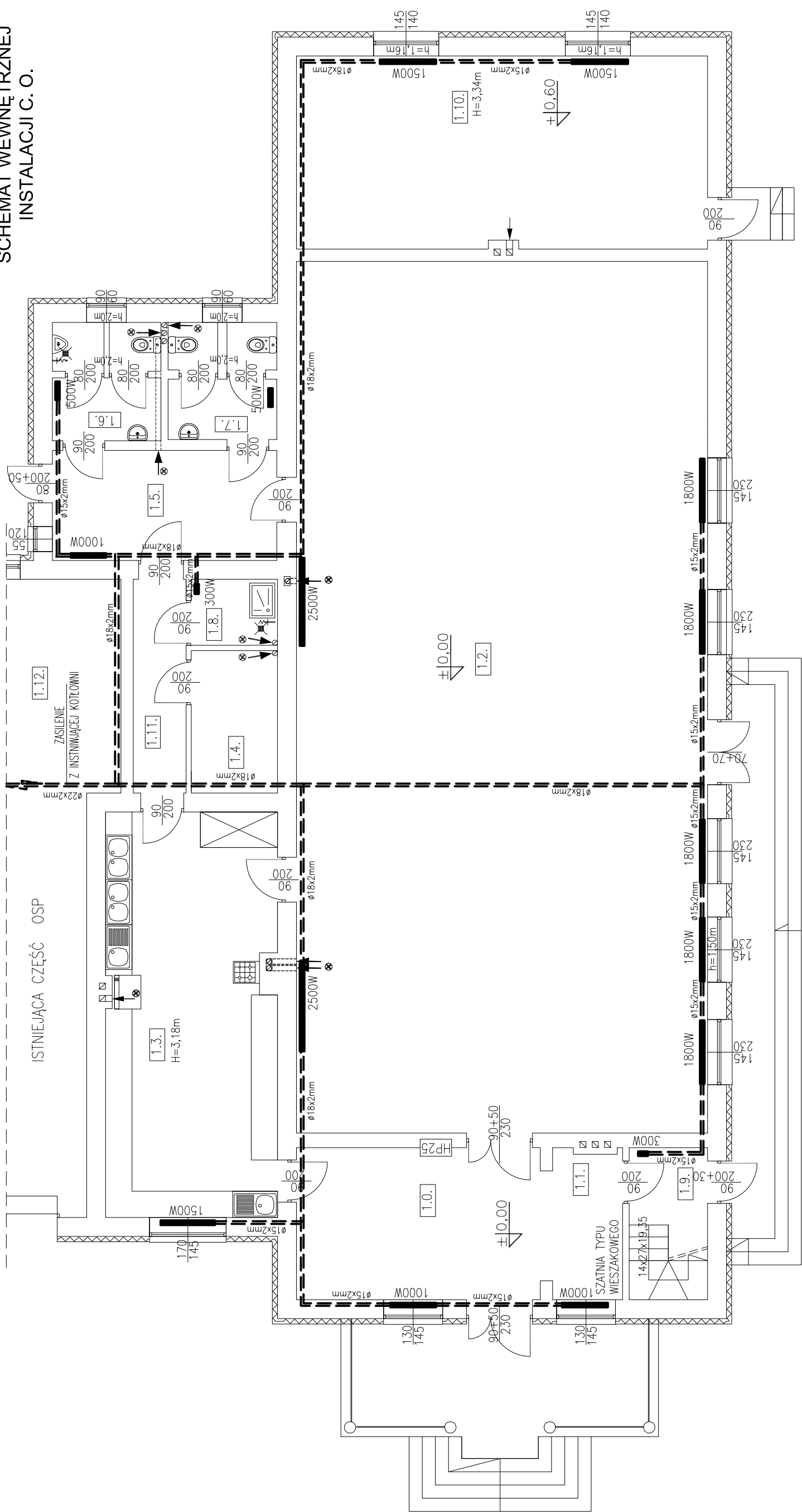


RZUT PRZYZIEMIA  
SCHEMAT WEWNĘTRZNEJ  
INSTALACJI C. O.



## ZESTAWIENIE POMIESZCZEŃ

## ŚWIETLICA WIEJSKA

+20 C	1.0. hol wejściowy	+22°C	1.6. WC męskie
	19,00m2		5,60m2
	terakota		terakota
+20 C	1.1. szatnia	+22°C	1.7. WC damskie
	5,00m2		5,60m2
	terakota		terakota
+20 C	1.2. sala świetlicy wiejskiej	+18°C	1.8. pom. porządkowe
	185,00m2		2,90m2
	terakota		terakota
+20 C	1.3. pom.socjalne obsługi	+20°C	1.9. komunikacja
	35,30m2		3,00m2
	terakota		terakota
+18 C	1.4. pom.gospodarcze	+22°C	1.10. świetlica komputerowa
	6,20m2		41,00m2
	terakota		terakota
+20 C	1.5. komunikacja	+20°C	1.11. komunikacja
	12,50m2		5,60m2
	terakota		terakota

RAZEM: 326,70 m2

<p><b>P.H.U. "BARMi"</b></p> <p><b>KOLUSZKI UL.3-GO MAJA 20</b></p> <p><b>TEL.044*714*30*40 - 0698*610*207</b></p>		
TEMAT	PRZEBUDOWA ŚWIETLICY WIEJSKIEJ	
RYSunEK	RZUT PRZYZIEMIA SCHEMAT WENNETRZNEJ INSTALACJI C. O.	
LOKALIZACJA	ROGOW, UL. STRAZACKA	DZ. NR 462
INSTALACJE	GASIOROWSKI TOMASZ U/PR. NR 57/92/WŁ	
SKALA: 1:100	DATA: 12.2011	STR NR